

ARTHRIDOL

ΦΟΡΜΟΥΛΑ αρθρώσεων

Βελτιώνει τη λειτουργία των αρθρώσεων μέσα
από την ανάπλαση του αρθρικού χόνδρου.

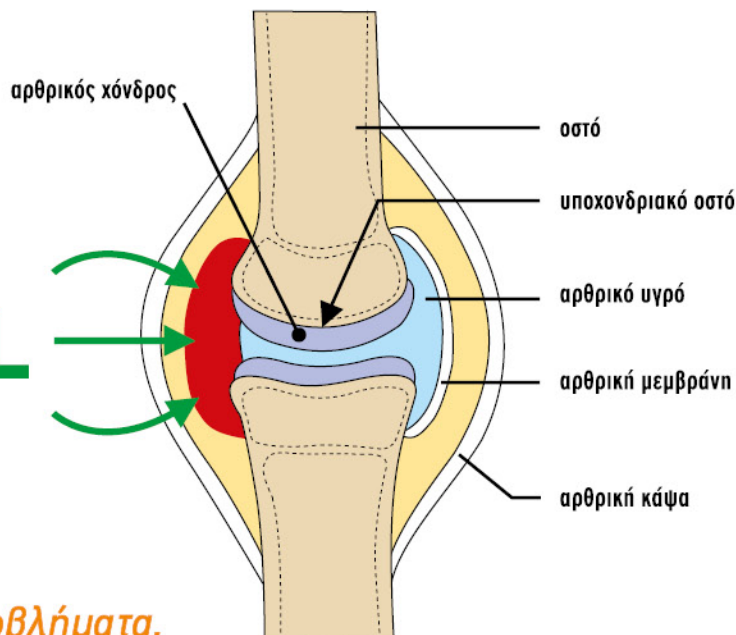


Συμπλήρωμα Διατροφής

60 δισκία των 1200mg



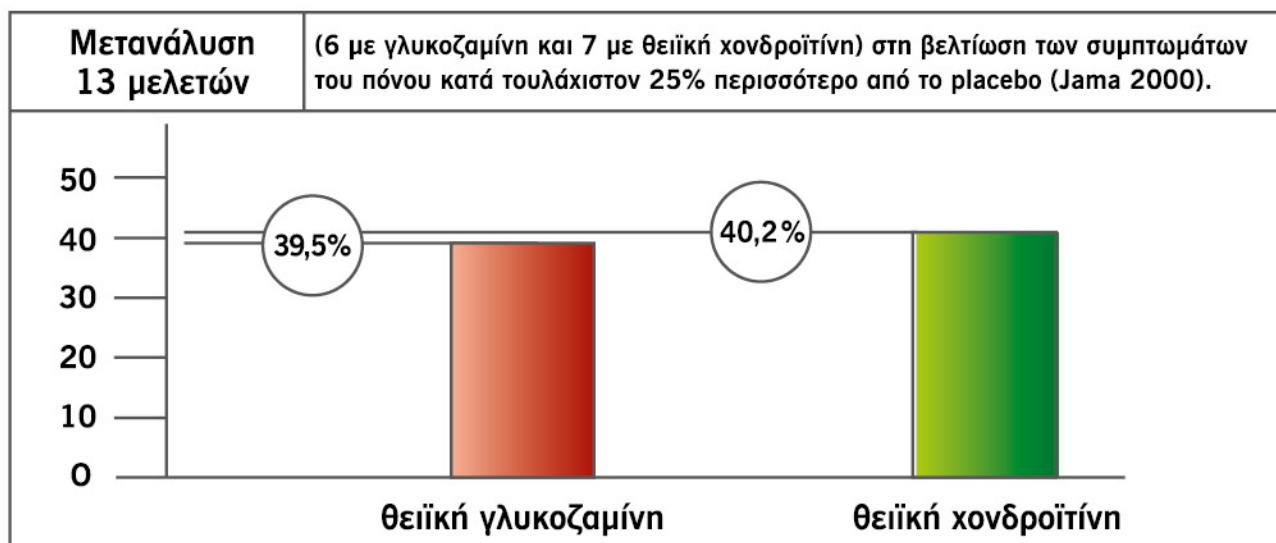
ARTHRIDOL



Δεν προκαλεί γαστρικά προβλήματα.

Προστασία του χόνδρου:

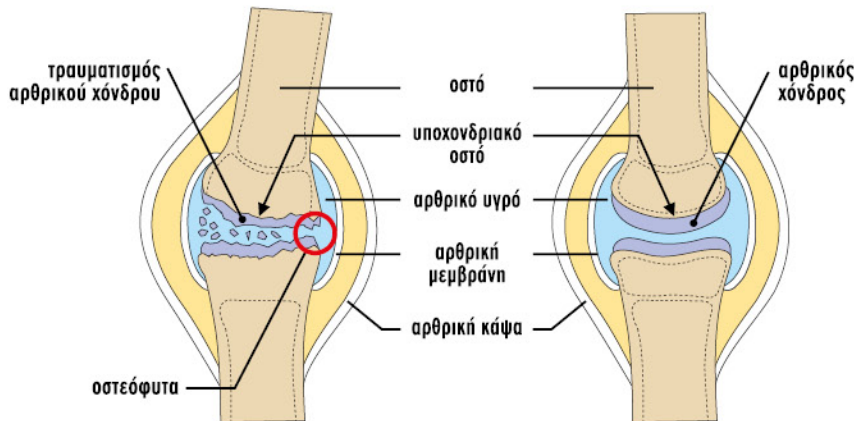
- Θειϊκή Γλυκοζαμίνη:**
 - Χαμηλό Μοριακό Βάρος (179)
 - Αυξημένη βιοδιαθεσιμότητα.
 - Γρήγορη ενσωμάτωση με τον αρθρικό χόνδρο.
- Μόριο βάσης για τη σύνθεση των γλυκοζαμινογλυκανών (GAG).
 - Αναστέλλει την απελευθέρωση των πρωτεολυτικών ενζύμων.
 - Εμποδίζει τη συρρίκνωση του ενδοαρθρικού χώρου.



- Θειϊκή χονδροϊτίνη:**
 - Είναι η σημαντικότερη ουσία του χόνδρου των αρθρώσεων.
 - Αυξάνει την περιεκτικότητα του υαλουρονικού οξέως μέσα στο αρθρικό υγρό, βελτιώνοντας το ιξώδες των αρθρώσεων.

- **Χόνδρος από καρχαρία:** ▪ Αποτελείται από εστέρα θειϊκού άλατος χονδροϊτίνης και κολλαγόνο (κύριο συστατικό του αρθρικού υγρού). Έχει **λιπαντική δράση**.
- **Κολλαγόνο τύπου II:** ▪ Αυξημένη βιοδιαθεσιμότητα που το βοηθά να εισέλθει στον χόνδρο.
- **MSM:** ▪ Αντιφλεγμονώδη δράση.

Αποκατάσταση του χόνδρου



Βελτιώνει τη λειτουργικότητα των αρθρώσεων μέσα από την ανάπλαση του αρθρικού χόνδρου.

ΣΥΝΙΣΤΑΤΑΙ ΣΕ ΠΕΡΙΠΤΩΣΕΙΣ

- όπου έχει μειωθεί η λειτουργικότητα των αρθρώσεων και απαιτείται ανάπλαση του αρθρικού χόνδρου.

ΔΟΣΟΛΟΓΙΑ

- Λαμβάνετε 1-2 δισκία ημερησίως μετά τα γεύματα ή κατόπιν συνεννοήσεως με το γιατρό σας.

| ΣΥΝΘΕΣΗ ΣΕ ΘΡΕΠΤΙΚΑ ΣΥΣΤΑΤΙΚΑ | ανά ημερήσια δόση (2 δισκία) |
|-------------------------------|------------------------------|
| Θειϊκή γλυκοζαμίνη | 422 - 845 mg |
| ισοδυναμεί με γλυκοζαμίνη | 250 - 500 mg |
| Θειϊκή χονδροϊτίνη | 250 - 500 mg |
| Μεθυλο-σουλφονικό μεθάνιο | 200 - 400 mg |
| Χόνδρος καρχαρία | 100 - 200 mg |
| Γηγενές κολλαγόνο τύπου II | 0,02 - 0,04 mg |

Προειδοποιήσεις: • Να μη γίνεται υπέρβαση της συνιστώμενης ημερήσιας δόσης. • Τα Σ/Δ δεν πρέπει να χρησιμοποιούνται ως υποκατάστατο μίας ισορροπημένης διαίτας. • Να φυλάσσεται μακριά από τα μικρά παιδιά. • Το προϊόν αυτό δεν προορίζεται για την πρόληψη, αγωγή ή θεραπεία ανθρώπινης νόσου. • Συμβουλευτείτε τον γιατρό σας αν είστε έγκυος, θηλάζετε, βρίσκεστε υπό φαρμακευτική αγωγή ή αντιμετωπίζετε προβλήματα υγείας. • Τηλ. Κέντρου Διπλητριάσεων: 210 77 93 777.

Αριθμός Γνωστοποίησης ΕΟΦ: 28342 / 8-4-2013 / (Ο Αριθμός Γνωστοποίησης στον ΕΟΦ δεν επέχει θέση άδειας κυκλοφορίας από τον ΕΟΦ)