

# BROMEACT FORMULA

ΦΟΡΜΟΥΛΑ  
bromeact

*Bromelain | Boswellia | Cumarin*



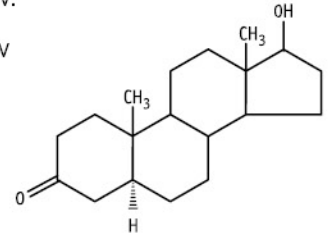
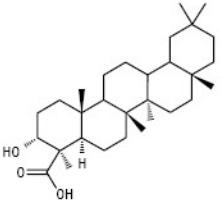
Συμπλήρωμα Διατροφής



**30** κάψουλες των 350mg (10,5g)

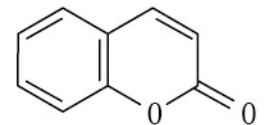
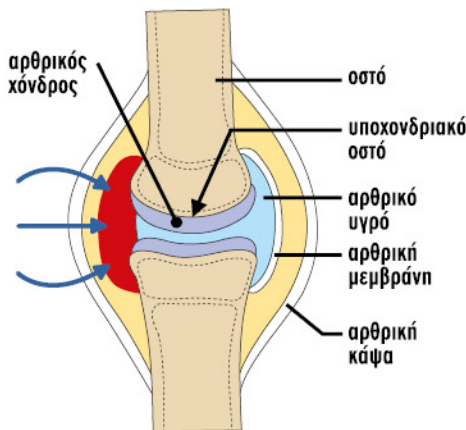
## Αντιφλεγμονώδης δράση

- **Bromelain** (Βρομελαΐνη)
  - Αυξάνει την παραγωγή προσταγλαδινών με αντιφλεγμονώδη δράση.
  - Αναστέλλει την μετατροπή του κινινογόνου σε κίνηνη.
  - Διεγείρει την PGE 1: Αναστέλλει επιλεκτικά την συσώρευση αιμοπεταλίων και συνεπώς την πήξη του αίματος.
- **Boswellic Acid** (Πεντακυκλικό Τριτερπένιο)
  - Αναστέλλει επιλεκτικά την 5-λιποξυγενάση, εμποδίζοντας τη σύνθεση των:
    - 1) **Λευκοτριένιο B4**: Υποδοχέας της φάσης χρόνιας φλεγμονής.
    - 2) **Λευκοτριένια C4, D4, E4**: Υποδοχείς της φάσης οξείας φλεγμονής.
  - Δεν αναστέλλει τη σύνθεση γαστροπροστατευτικών προσταγλαδινών.
  - Αναστέλλει τη μετατόπιση των πολυμορφοπύρηνων λευκοκυττάρων και την αποδέσμευση πρωτεολυτικών ενζύμων.



## Αποιδηματική δράση

- **Bromelain** (Βρομελαΐνη)
  - Σε αλληλεπίδραση με τη λιποξυγενάση αναπτύσσεται μια ινωδολυτική δράση μέσω του πλασμινογόνου που αυξάνει την δημιουργία πλασμίνης η οποία διασπά θρόμβους ινικής(ινωδόλυση) εμποδίζοντας έτσι τη δημιουργία τοπικού οιδήματος.
- **Coumarin** (Κουμαρίνη)
  - Η κουμαρίνη δρά στο λεμφικό σύστημα χάρη στην ικανότητά της να αυξάνει την πρωτεολυτική δράση των μακροφάγων.
  - Ελαττώνει τον καταβολισμό των κατεχολαμινών (αδρεναλίνη) σε αγγειακό επίπεδο και συνεπώς συντελεί στη βελτίωση της ικανότητας συστολής των αγγείων και στη μείωση του οιδήματος και του πόνου.



# BROMEACT FORMULA

ΣΥΝΘΕΣΗ ΣΕ ΘΡΕΠΤΙΚΑ ΣΥΣΤΑΤΙΚΑ	ανά ημερήσια δόση (1 κάψουλα)
Βρομελίνη 2500 GDU από βλαστό του Ananas Comosus	100 mg
Βοσουέλια (λιβάνι) ξηρό εκχύλισμα	100 mg
ισοδυναμεί με βοσουελικά οξέα	65 mg
Αγριοτριφύλλο ξηρό εκχύλισμα	50 mg
ισοδυναμεί με κουμαρίνη	10 mg

### ΣΥΝΙΣΤΑΤΑΙ ΣΕ ΠΕΡΙΠΤΩΣΕΙΣ

- καταπονημένων αρθρώσεων.

### ΔΟΣΟΛΟΓΙΑ

- Λαμβάνετε 1 κάψουλα ημερησίως.

**Προειδοποιήσεις:** ● Να μη λαμβάνετε το προϊόν στις παρακάτω περιπτώσεις: (1) Υπερευαίσθησία στη βρομελίνη ή στη βοσουέλια. (2) Αν έχετε αλλεργία στον ανανά, το σέλινο, το καρότο ή είστε αλλεργικός στη γύρη των χόρτων. ● Να μη γίνεται υπέρβαση της συνιστώμενης ημερήσιας δόσης. ● Τα Σ/Δ δεν πρέπει να χρησιμοποιούνται ως υποκατάστατο μίας ισορροπημένης διαίτας. ● Να φυλάσσεται μακριά από τα μικρά παιδιά. ● Το προϊόν αυτό δεν προορίζεται για την πρόληψη, αγωγή ή θεραπεία ανθρώπινης νόσου. ● Συμβουλευτείτε τον γιατρό σας αν είστε έγκυος, θηλάζετε, βρίσκεστε υπό φαρμακευτική αγωγή ή αντιμετωπίζετε προβλήματα υγείας. ● Τηλ. Κέντρου Διηθητηριάσεων: 210 77 93 777.

**Αριθμός Γνωστοποίησης Ε.Ο.Φ.:** 28343 / 8-4-2013 / (Ο Αριθμός Γνωστοποίησης στον Ε.Ο.Φ. δεν επέχει θέση άδειας κυκλοφορίας από τον Ε.Ο.Φ.)