

NEFROLIN

ΦΟΡΜΟΥΛΑ
νεφρών

βοηθάει στη βελτίωση της λειτουργίας
της ουροποιητικής οδού και των νεφρών

Cranberry | Orthosiphon



Συμπλήρωμα Διατροφής

100 ml πόσιμο διάλυμα



Οι μολύνσεις του Ουροποιητικού Συστήματος

- ΗΠΙΣ**
- Ουρηθρίτιδες και κυστίτιδες
- ΣΟΒΑΡΕΣ**
- Οξείες πυελονεφρίτιδες
- ΣΥΜΠΤΩΜΑΤΑ**
- Αίσθηση καψίματος κατά την ούρηση
 - Συχνουριά
 - Έντονη βραδυνή συχνουριά
 - Πόνος στα νεφρά
- ΑΙΤΙΕΣ**
- Υπεύθυνο είναι το **GRAM-** (80% Escherichia Coli)

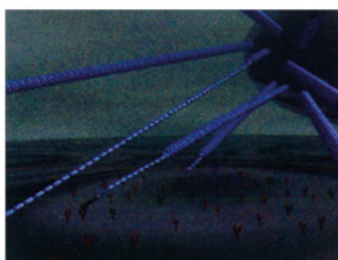


Οι μολύνσεις του **ουροποιητικού συστήματος** μπορούν να δημιουργήσουν **πέτρες**

NEFROLIN

Διάλυμα με βάση **φυτικά εκχυλίσματα** σε υγρή μορφή:

- Arctostaphylos uva ursi (Αρκουδοστάφυλλο)
- Arbutina vaccinium vitis idea (Γλυκοσίδια φαινόλης)
- Junipesis Communis (Τερπένιο)
- Solidago virgaurea (Φλαβονοειδές)
- Fumaria officinalis (Προποτίνη)
- Ceterach officina rum (Φλαβονοειδές)



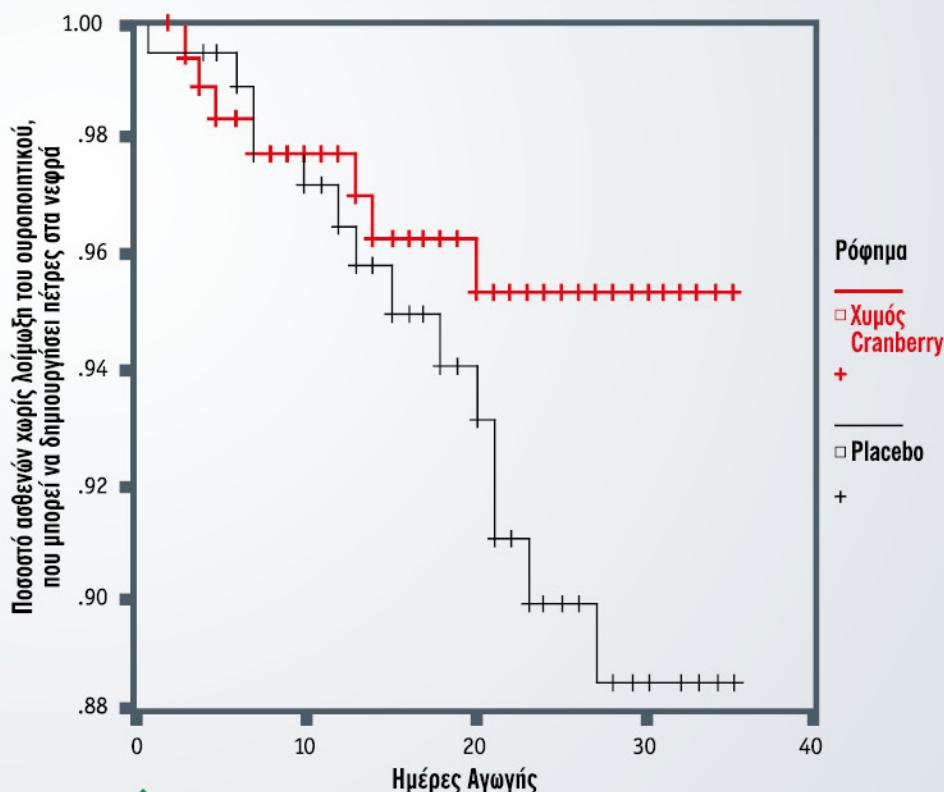
Το CRANBERRY ES 23% σε ΑΝΘΟΚΥΑΝΟΣΙΔΕΣ

(Vaccinium macrocarpon) έδειξε σε αρκετές κλινικές μελέτες, ότι μειώνει την εισχώρηση του E-Coli, εμποδίζοντας την εκδήλωση μολύνσεων.

Age and ageing 2005;
34: 256-261
Published by Oxford University
Press on Behalf of the British
Geriatrics Society.
doi:10.1093/ageing/af1101

**Η κατανάλωση
χυμού από εκχύλισμα
cranberry μπορεί να
ελαττώσει
τις μολύνσεις του
ουροποιοτικού
συστήματος που
προκαλούν συμπτώματα
σε ηλικιωμένους που
νοσηλεύονται στο
νοσοκομείο.
Μια διπλή-τυφλή
ελεγχόμενη μελέτη
με Placebo.**

Marione E.T. McMURDO



Σύγκριση των ασθενών στη διάρκεια των συμπτωμάτων από μολύνσεις της ουροποιοτικής οδού. Η κόκκινη γραμμή, χυμός cranberry (n=7 στάδια μόλυνσης) η μαύρη γραμμή, placebo (n=14 στάδια μόλυνσης). Test σε κλίμακα ιεραρχίας P=0,122.

ΣΥΝΘΕΣΗ ΣΕ ΘΡΕΠΤΙΚΑ ΣΥΣΤΑΤΙΚΑ	ανά ημερήσια δόση (15 ml)
Γάβα	0,45g
Αρκτοστάφυλος υγρό εκχύλισμα	2,25g
Σολιτάγκο - χρυσόβεργα	1,05g
Σκορπίδι	0,75g
Άρκευθος υγρό εκχύλισμα	0,75g
Φουμαριά	0,75g
Κόκκινο μύρτιλλο (Αμπελος της ίδιας)	0,45g
Κράνμπερρυ (εκχύλισμα) 30% σε προανθοκυανιδίνη	0,15g

ΣΥΝΙΣΤΑΤΑΙ ΣΕ ΠΕΡΙΠΤΩΣΕΙΣ

- όπου απαιτείται βελτίωση της λειτουργίας της ουροποιοτικής οδού και των νεφρών.

ΔΟΣΟΛΟΓΙΑ

- Λαμβάνετε 5ml, 3 φορές την ημέρα.
- Διαλύστε **5ml** διαλύματος σ' ένα ποτήρι νερό.

Προειδοποιήσεις: • Να μη γίνεται υπέρβαση της συνιστώμενης ημερήσιας δόσης. • Τα Σ/Δ δεν πρέπει να χρησιμοποιούνται ως υποκατάστατο μίας ισορροπημένης διαίτας. • Να φυλάσσεται μακριά από τα μικρά παιδιά. • Το προϊόν αυτό δεν προορίζεται για την πρόληψη, αγωγή ή θεραπεία ανθρώπινης νόσου. • Συμβουλευτείτε τον γιατρό σας αν είστε έγκυος, θηλάζετε, βρίσκεστε υπό φαρμακευτική αγωγή ή αντιμετωπίζετε προβλήματα υγείας. • Τηλ. Κέντρου Διπλητηριάσεων: 210 77 93 777.

Αριθμός Γνωστοποίησης ΕΟΦ: 28347 / 8-4-2013 / (Ο Αριθμός Γνωστοποίησης στον ΕΟΦ δεν επέχει θέση άδειας κυκλοφορίας από τον ΕΟΦ)