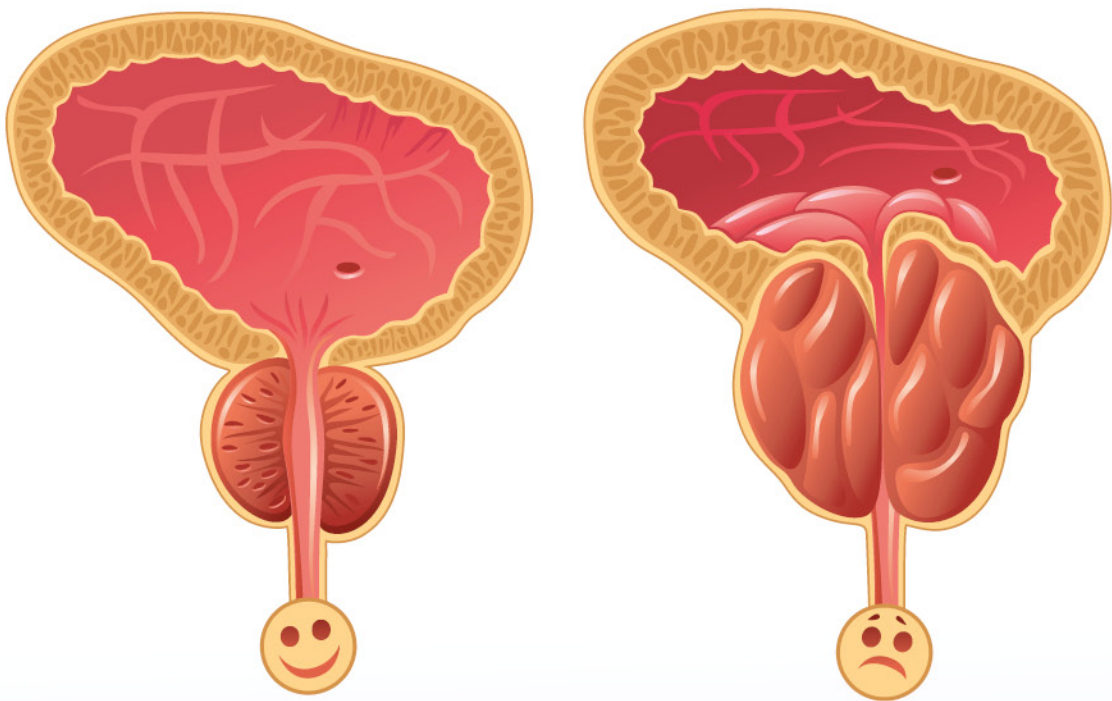


PROSTAPLUS

ΦΟΡΜΟΥΛΑ προστάτη

βελτιώνει τη λειτουργία του προστάτη
ένα δισκίο ημερησίως με πολλαπλή δράση



Συμπλήρωμα Διατροφής



30 δισκία

η παθολογία...

φυσιολογική παραγωγή
τεστοστερόνης
στον προστάτη



καταλυτική δράση
5-α-ρεντουκτάσης



μετατροπή
της τεστοστερόνης σε
5-α-διυδροτεστοστερόνη

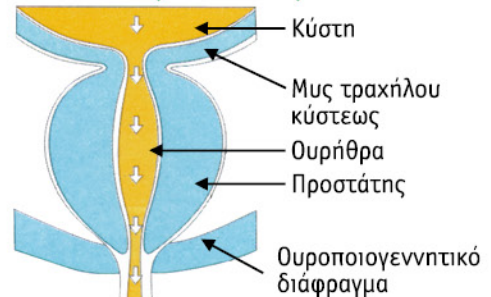


■ υπερβολική παραγωγή
5-α-διυδροτεστοστερόνης (DHT)
■ φλεγμονή μυϊκής μάζας
του προστάτη

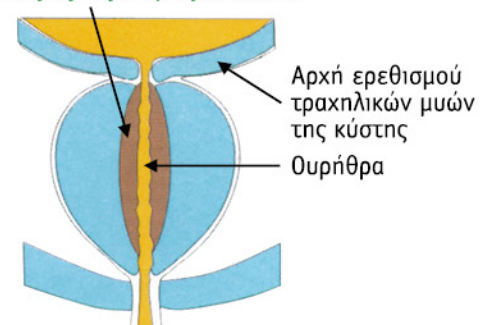


διόγκωση προστάτη
συσπάσεις ουροδόχου κύστεως
και παρεπόμενη
απόφραξη της ουρήθρας

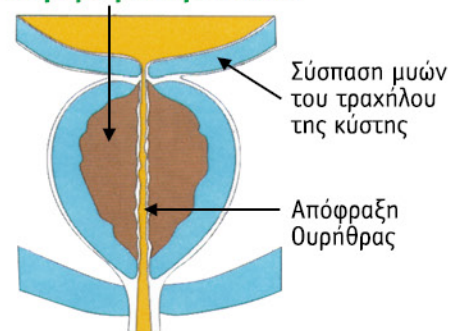
Προστάτης σε κανονικές συνθήκες



Αρχή καλοήθους υπερτροφίας προστάτη



Καλοήθης υπερτροφία προστάτη



ΚΑΛΟΗΘΗΣ ΥΠΕΡΤΡΟΦΙΑ ΠΡΟΣΤΑΤΗ

ΣΥΜΠΤΩΜΑΤΑ

- Δυσκολία κατά την ούρηση
- Επείγουσα ανάγκη για ούρηση
- Συχνουρία
- Νυκτουρία

ΤΑ ΠΛΕΟΝΕΚΤΗΜΑΤΑ

- Μια δόση
- Συνδυάζει τη δράση ενεργών συστατικών

ΣΥΝΙΣΤΑΤΑΙ ΣΕ ΠΕΡΙΠΤΩΣΕΙΣ

- Δυσκολίας κατά την ούρηση
- Επείγουσας ανάγκης για ούρηση
- Συχνουρίας
- Νυκτουρίας

ΔΟΣΟΛΟΓΙΑ

- Λαμβάνετε 1 δισκίο την ημέρα, με το γεύμα.

ΣΥΝΘΕΣΗ ΣΕ ΘΡΕΠΤΙΚΑ ΣΥΣΤΑΤΙΚΑ	ανά ημ. δόση (1 δισκίο)	% ΣΗΔ
Serenoa repens (Sabal) ξ.ε. 40% σε λιπαρά οξέα	200 mg	
Curcubita pepo (σπόροι κολοκυθιού) ξ.ε. E/D:1/4	200 mg	
Φυτοστερόλες εκχύλισμα από το φλοιό πεύκου	100 mg	
Melissa officinalis ξ.ε. 2% σε ροσμαρινικό οξύ	100 mg	
Ψευδάργυρος	41 mg	410%
Ασκορβικό οξύ (βιταμίνη C)	30 mg	37,5%
Οξική τοκοφερόλη (βιταμίνη E)	67 mg	558,3%
Παλμιτική ρετινόλη (βιταμίνη A)	2 mg	250%

Προειδοποιήσεις: • Να μη γίνεται υπέρβαση της συνιστώμενης ημερήσιας δόσης. • Τα Σ/Δ δεν πρέπει να χρησιμοποιούνται ως υποκατάστατο μίας ισορροπημένης διαίτας. • Να φυλάσσεται μακριά από τα μικρά παιδιά. • Το προϊόν αυτό δεν προορίζεται για την πρόληψη, αγωγή ή θεραπεία ανθρώπινης νόσου. • Συμβουλευτείτε τον γιατρό σας αν είστε έγκυος, θηλάζετε, βρίσκεστε υπό φαρμακευτική αγωγή ή αντιμετωπίζετε προβλήματα υγείας. • Τηλ. Κέντρου Δηλητηριάσεων: 210 77 93 777.

Αριθμός Γνωστοποίησης ΕΟΦ: 28339 / 8-4-2013 / (Ο Αριθμός Γνωστοποίησης στον ΕΟΦ δεν επέχει θέση άδειας κυκλοφορίας από τον ΕΟΦ)